



40余年の技術を礎に地域社会へ貢献する

介護施設施工のご案内

未来を創る

建設業を通じた社会貢献、最大多数の最大幸福の実現を



代表取締役

杉本 高男

PROFILE

●昭和47年9月10日生まれ ●慶應義塾大学卒 ●平成8年 みずほ銀行 入行 支店、本店勤務 ●平成12年 (株)杉本組入社 ●平成24年10月 (株)杉本組代表取締役就任 ●平成29年12月 イワタ建設(株)代表取締役就任

時代のニーズに的確に 応えることを使命としております。

建設業を通じて「人材育成」・「技術革新」・「組織力の活性化」をモットーに40余年、経営してきました。「徹底した効率化と高品質化」、「最小コストで最大の効率を求める業務効率化」、「製品やサービスの提供に注ぐ体系的な努力」、「本体工事を自社で手掛ける一貫体制の徹底」、「その仕組みの構築と改善の実行」など継続的な取り組みを積み重ね、安心して快適に暮らせる空間づくりの創造に邁進してまいりました。

この間、個人住宅に始まり、建売住宅・アパート、公共建築物・太陽光発電事業と、社会のニーズに応えながら営業してきましたが、現在は、老人福祉施設のご要望が高まっております。

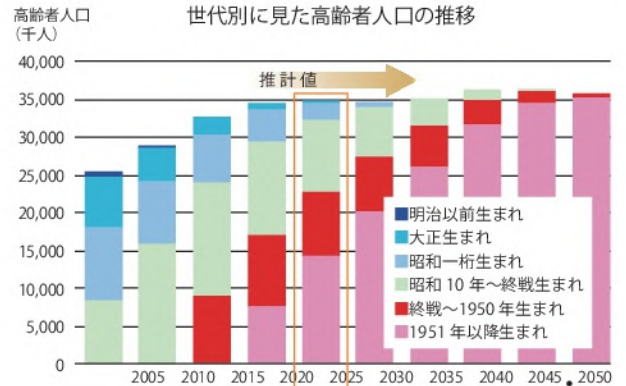
低層福祉施設には、コストパフォーマンスと、頑丈さが求められます。それらに最適なのが、大規模枠組壁建築であると、自負しております。幸い、イワタ建設は、枠組壁建築を手がけて40年、企画・設計・施工までを、一貫して行っております。(基礎・木工事は直接施工)

低層福祉施設を計画の方には、必ずご期待にお応えできるものと、信じております。



遊休地を介護・医療施設建築で有効活用しませんか？

約800万人と言われる団塊の世代（1947～49年生まれ）が前期高齢者（65～74歳）に到達したのが2015年、そして、75歳（後期高齢者）を迎えるのが2025年です。2025年問題とは、団塊の世代が2025年までに後期高齢者に達することで、介護・医療費などの社会保障費の急増が懸念される問題です。現在1,500万人程度の後期高齢者人口が約2,200万人まで膨れ上がり、全人口の4人に1人は後期高齢者という超高齢化社会となります。今、高齢者が精神的にも、また経済的にも安心して十分なサービスを受け、かつ自分らしい生活を送れる「住まい」を提供することが求められています。介護保険制度はスタート以来、世間に広く浸透してきました。しかし介護施設の現状を考えると、まだまだ十分とはいえません。なぜなら特別養護老人ホームへの入所待機者は驚くほど多いのに対し、受け皿であるべき介護施設が、総量規制という政策のため急激に増加できないからです。そのような状況下で、イワタ建設はますます増加する利用者の期待に応えるため、まずは地域における介護施設のニーズを徹底リサーチいたします。その後設計相談からプランニング、開設まできめ細かくサポートし、事業主様と利用者の方々に心から満足していただける介護施設づくりをご提案しています。



介護施設にやすらぎの空間を演出

殺風景なイメージの強かった病院や介護施設で、インテリアや医療機器・福祉用具など「ケア」に関するデザインの質を高めようという動きが広がっています。また日本には、医療や介護の空間は日常からかけ離れた特別な場所という意識が強く、療養の場や住まいの快適性を追求する考え方は根付いておりませんでした。認知症の人が家庭的な雰囲気の中で暮らすグループホームが制度化されたことなどをきっかけに、環境のデザインをケアの要素としてとらえるようになったと言われています。

患者や要介護者らに安心して自立した生活を提供するために

年齢を重ねると、運動能力や感覚機能の低下など、身体の機能に様々な変化が生じてきます。浴槽での溺死や転倒、階段からの転倒の事故が多く、これは住宅環境に原因があるとされています。患者や要介護者の方にとって自分で出来る事が増えると、身体的にも精神的にも自立することができ、スタッフの方の負担が軽減し、お互いに心のゆとりをもたらすのではないのでしょうか。

介護事業者選定から融資相談まで万全のサポート

サービス付き高齢者向け住宅はこのような地主様・大家様にお勧めの建物です。

- 地域貢献を
考えたい
- 高齢化社会
への将来性
- 新しい
遊休地活用
の形として
- 家賃保証
による安定
した経営
- 近隣の
マンション
アパートが
飽和状態

超高齢化社会を迎え、個々のライフスタイルが変化し様々なニーズが溢れている今、遊休地をお持ちで、本格的な高齢化社会に貢献したいとお考えの方、民間の介護事業者として介護事業を始めてみませんか。患者や要介護者らにデザイン性豊かで心地よい空間の中で、心身の状態を良くしていってもらえるような介護・医療施設の建築をイワタ建設の企画・設計・技術力、豊富な介護施設建設の実績とノウハウ・マーケティング力を駆使し、より安全で快適なサービス付き高齢者向け住宅を総合的にバックアップいたします。



有料老人ホーム「四季彩岐阜」施工場所：岐阜市佐久間町



旧オリベ会館は、イワタ建設により老人福祉施設として生まれ変わりました。

地域
不動産

再生事業

地方不動産を活性化させる上で、
非常に有意義なモデル事例として確信しております。



イワタ建設の不動産投資・再生事業部では、誰もが着目しなかった土地や物件に、様々なファクターを組み合わせることで、新たな価値を創造することが可能であると考えています。その土地や物件を蓄積したノウハウを生かし、エリア特性やニーズにあわせて物件独自の企画を練ります。そして不動産価値を向上させ、稼働率の高い賃貸ビルにして付加価値を創造します。また、不動産そのものが生み出すキャッシュフローを改善した後、収益不動産ビルとして、購入を希望される投資家の皆様に売却等も行っていきたいと考えています。

昨今、岐阜県所有売却施設は有効利用されことなく宙に浮いた状態にありました。イワタ建設は、今の日本の超高齢化の時代背景を踏まえ、「旧オリベ会館」を購入し、建物全体のリニューアル・リノベーションをしました。このビルは地域の皆様に一層の満足をして頂けるよう、グループホームの老人福祉施設として生まれかわりました。

イワタ建設が設計施工で手掛けた最初の福祉施設です。
事務所建築から老人福祉施設へと、リノベーションした建物です。
企画・計画・耐震補強と、福祉施設のノウハウを蓄積した物件です。

竣工年月	平成 22 年 12 月
敷地面積	1177.31 m ²
建築面積	449.78 m ²
延床面積	2352.25 m ²
構造規模	RC 工法 6 階建て

デイサポート
サービス付高齢者住宅「MAHALO羽島」施工場所：羽島市正木町
(デイサービス併用)



太陽光発電併用で、
収益確保を期待して、設計しました。

竣工年月	平成 26 年 2 月
敷地面積	970.84 m ²
建築面積	361.34 m ²
延床面積	338.51 m ²
構造規模	2×4 工法平屋建て

有料老人ホーム「センジュ」施工場所：岐阜市若杉町



順調な施工でした。

537㎡内に25床を設けた、

無駄がない設計で、使い易さに注力しました。

竣工年月 平成26年6月

敷地面積 959.22㎡

建築面積 542.36㎡

延床面積 537.17㎡

構造規模 2×4工法平屋建て

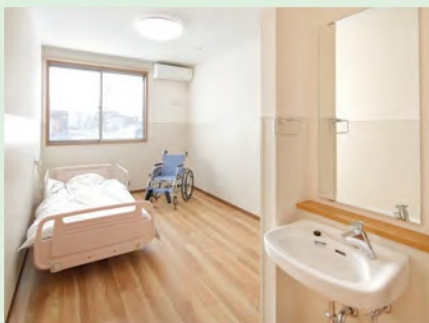
デイサービス「四季彩菰田」施工場所：岐阜市須賀



デイサービス併用の、2階建の建物です。
温かみを感じる落ち着いた外観が特徴です。
太陽光発電併用で、収益確保を期待して設計しました。

竣工年月	平成 27 年 4 月
敷地面積	1006.88 m ²
建築面積	495.63 m ²
延床面積	851.28 m ²
構造規模	2×4 工法 2 階建て

有料老人ホーム「元気印あかなべ」施工場所：岐阜市西部

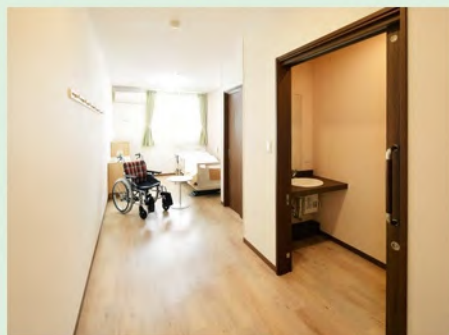


〔建物コンセプト〕

平屋建てで、使い易さが特徴です。
中央に玄関を設けた事により、
使い易さが助長しています。

竣工年月	平成 28 年 3 月
敷地面積	1272.01 m ²
建築面積	754.81 m ²
延床面積	754.81 m ²
構造規模	2×4 工法平屋建て

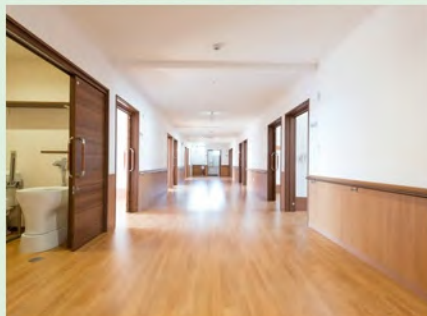
有料老人ホーム「一笑」施工場所：岐阜市領下



和風で、高級感を漂わせた落ち着いた建物。
平屋建てで使い易いです。
癒しのお風呂や、憩いの中庭が見所です。

竣工年月	平成 28 年 12 月
敷地面積	1447.25 m ²
建築面積	947.89 m ²
延床面積	971.16 m ²
構造規模	2×4 工法 2 階建

有料老人ホーム「あおの郷林町」施工場所：大垣市林町



[建物コンセプト]

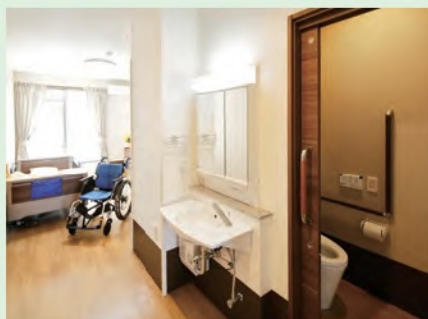
デイサービス併用の、2階建の建物です。

使い勝手の良い広々としたお風呂も見所です。

太陽光発電併用で、収益確保を期待して設計しました。

竣工年月	平成 29 年 2 月
敷地面積	1210.69 m ²
建築面積	522.55 m ²
延床面積	1,006.69 m ²
構造規模	2×4 工法 2 階建

サービス付
高齢者向住宅「ハートフォレスト西川手」施工場所：岐阜市西川手
(デイサービス併用)



[建物コンセプト]

障害者福祉サービス事業所も併設したユニバーサルデザイン。
太陽光発電で収益の確保、太陽熱利用床暖房も採用した
エコロジーで快適・健康な居住空間です。

竣工年月	平成 29 年 3 月
敷地面積	1801.73 m ²
建築面積	1034.36 m ²
延床面積	1932.84 m ²
構造規模	2×4 工法 2 階建

サービス付
高齢者向住宅「いちる」 施工場所：岐阜市六条
(デイサービス併用)



[建物コンセプト]

デイサービス併用の、2階建の建物です。
開放感と落ち着きのある空間も見所です。
太陽光発電併用で、収益確保を期待して設計しました。

竣工年月	平成 29 年 5 月
敷地面積	1101.57 m ²
建築面積	617.53 m ²
延床面積	1190.67 m ²
構造規模	2×4 工法 2 階建

サービス付
高齢者向住宅「とまとの家」 施工場所：岐阜市下奈良



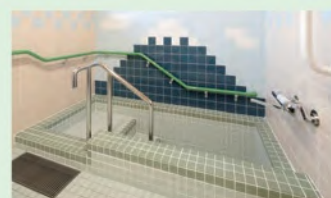
[建物コンセプト]

1階、2階ともに開放感のある空間作りにより、ゆとりのある暮らしをもたらす設計となっています。大空間による快適な生活を目指しました。

竣工年月	平成 29 年 7 月
敷地面積	1286.86 m ²
建築面積	558.32 m ²
延床面積	1078.60 m ²
構造規模	2×4 工法 2 階建

サービス付
高齢者向住宅「おおがき苑」 施工場所：大垣市

介護施設
実績紹介



[建物コンセプト]

全フロアがフラットに繋がるよう敷き詰められた美しい模様の床。そして平屋ながら、天井高を変化させることで、開放感を演出しました。

竣工年月	平成 29 年 10 月
敷地面積	987.00 m ²
建築面積	505.73 m ²
延床面積	492.48 m ²
構造規模	2×4 工法平屋建て

有料老人ホーム「やすらぎの家 譲」 施工場所：北方町



[建物コンセプト]

併設のカフェをはじめ、木の温もりあるデザインを建物各所に施し、太陽光を設置することで、エコロジーかつエコノミーな建築を実現しました。

竣工年月	平成 29 年 10 月
敷地面積	998.01 m ²
建築面積	488.73 m ²
延床面積	908.43 m ²
構造規模	2×4 工法 2 階建

有料老人ホーム「ファミリー雅」施工場所：各務原市川島

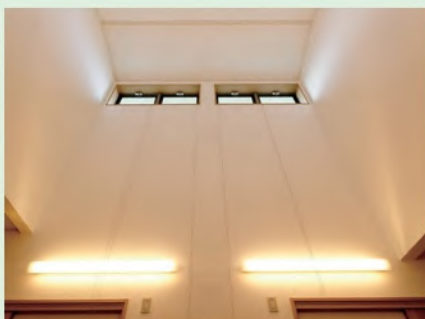


[建物コンセプト]

木材をふんだんに使用した日本家屋を意識した施設です。
車椅子利用者でも屋外の空気を楽しめるウッドデッキや機械浴
の設備を備え、広々と使える空間作りがされています。

竣工年月	平成 30 年 1 月
敷地面積	998.00 ㎡
建築面積	626.43 ㎡
延床面積	633.88 ㎡
構造規模	2×4 工法 2 階建

有料老人ホーム「センジュ岐南」施工場所：岐南町三宅

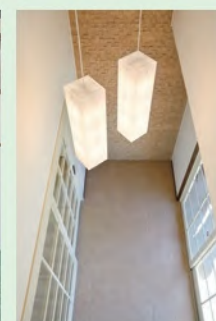
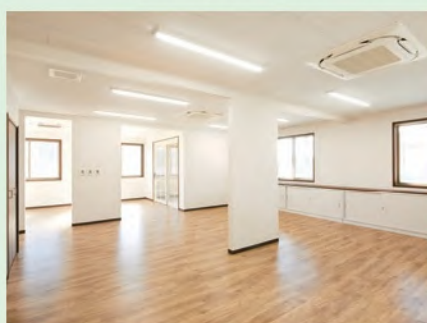


[建物コンセプト]

医療機器の取り扱いにも対応した空間作りと30部屋を確保した施設です。利用者に自由に快適な生活を送ってもらえるよう、家庭的なデザインとなっています。

竣工年月	平成30年7月
敷地面積	1689.00㎡
建築面積	873.60㎡
延床面積	826.42㎡
構造規模	2×4工法平屋建

訪問介護事務所 「岐阜ヘルパー」 施工場所：岐阜市六条北



[建物コンセプト]

山小屋をイメージした、訪問介護事務所です。
施設として利用しやすいよう広く見渡す空間と
内壁にデザインされたタイル材が目を引く施設です。

竣工年月	平成 30 年 9 月
敷地面積	321.78 m ²
建築面積	89.43 m ²
延床面積	165.62 m ²
構造規模	2×4 工法 2 階建

有料老人ホーム「えん 大垣駅前」 施工場所:大垣木戸町



[建物コンセプト]

駅前という限られた立地ながら、各フロアとも大きな空間を確保し、見える箇所・触れる箇所に木材の暖かさをもたせた建築です。

竣工年月	令和元年9月
敷地面積	1,173.59 m ²
建築面積	470.84 m ²
延床面積	999.63 m ²
構造規模	2×4工法 3階建

有料老人ホーム「笑楽乃郷 大晃」 施工場所:羽島市正木町



[建物コンセプト]

様々な介護機器に対応できるように、上下移動が不要な平屋建てに、広さ・高さを確保した大空間を備えた施設です。見通しの良さと、開放感のある建築です。

竣工年月	令和元年9月
敷地面積	2,039.67 m ²
建築面積	961.02 m ²
延床面積	921.27 m ²
構造規模	2×4工法平屋建て

有料老人ホーム「にこり」 施工場所:瑞穂市生津



[建物コンセプト]

木の素材を活かしたデザインを建物各所に施し、
ドアなどの開口部までもゆとりをもたせた、
大空間ながら暮らす人の生活を考えた建築です。

竣工年月	令和元年9月
敷地面積	1,454.43 m ²
建築面積	688.06 m ²
延床面積	1,111.44 m ²
構造規模	2×4工法2階建



これからも、置かれた環境に満足することなく社会のニーズをしっかりと汲み取りながら、
環境の変化に順じて、より良い空間づくりを提案してまいりたいと思っております。

総合建設企画会社として、技術革命を怠ることなく、お客様の満足、
社業の発展、人材の育成といった三位一体の幸福を実現するため、
一致団結して取り組んでまいりたいと考えています。



社会的使命を果たせるべく、事業の輪を大きく広げています。